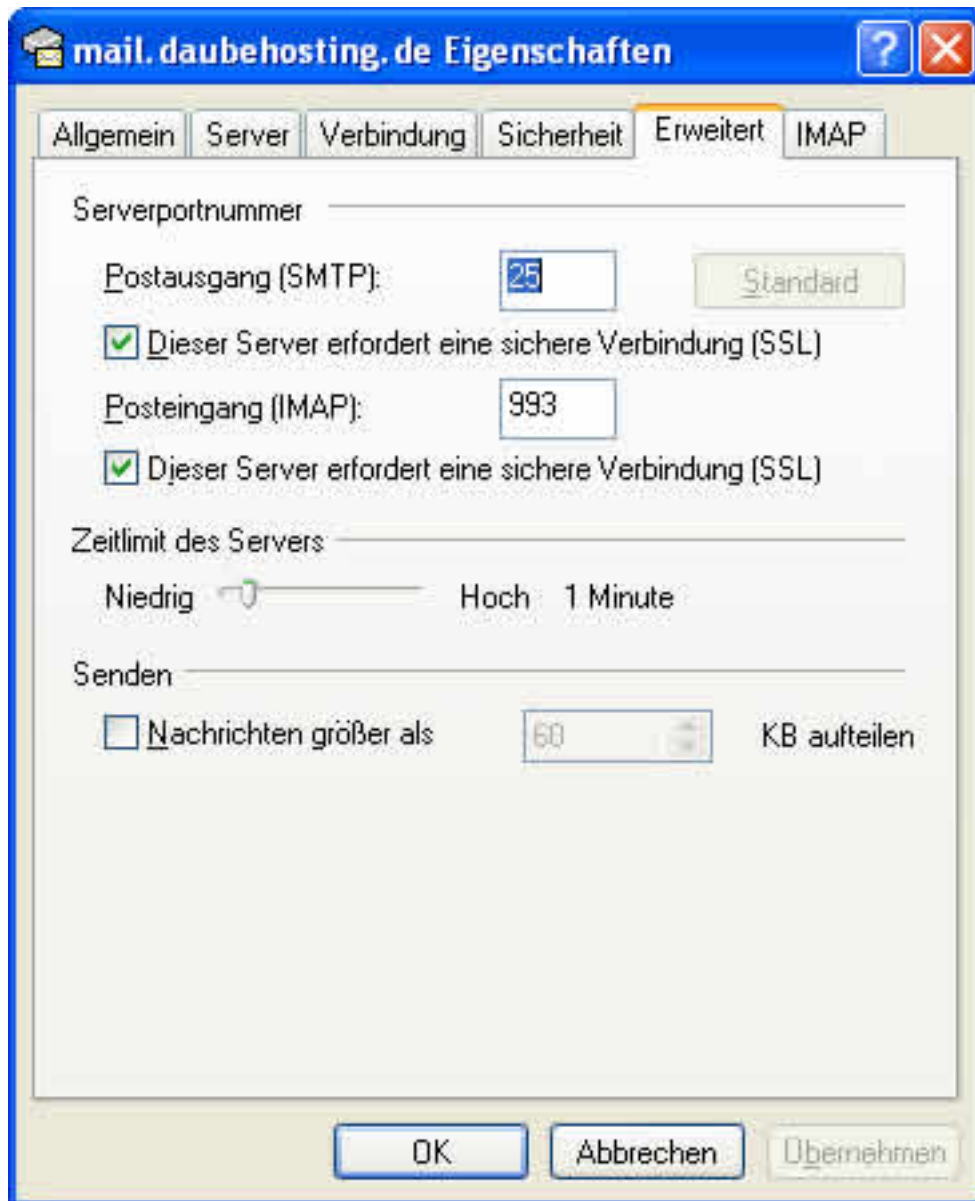


E-Mail Server

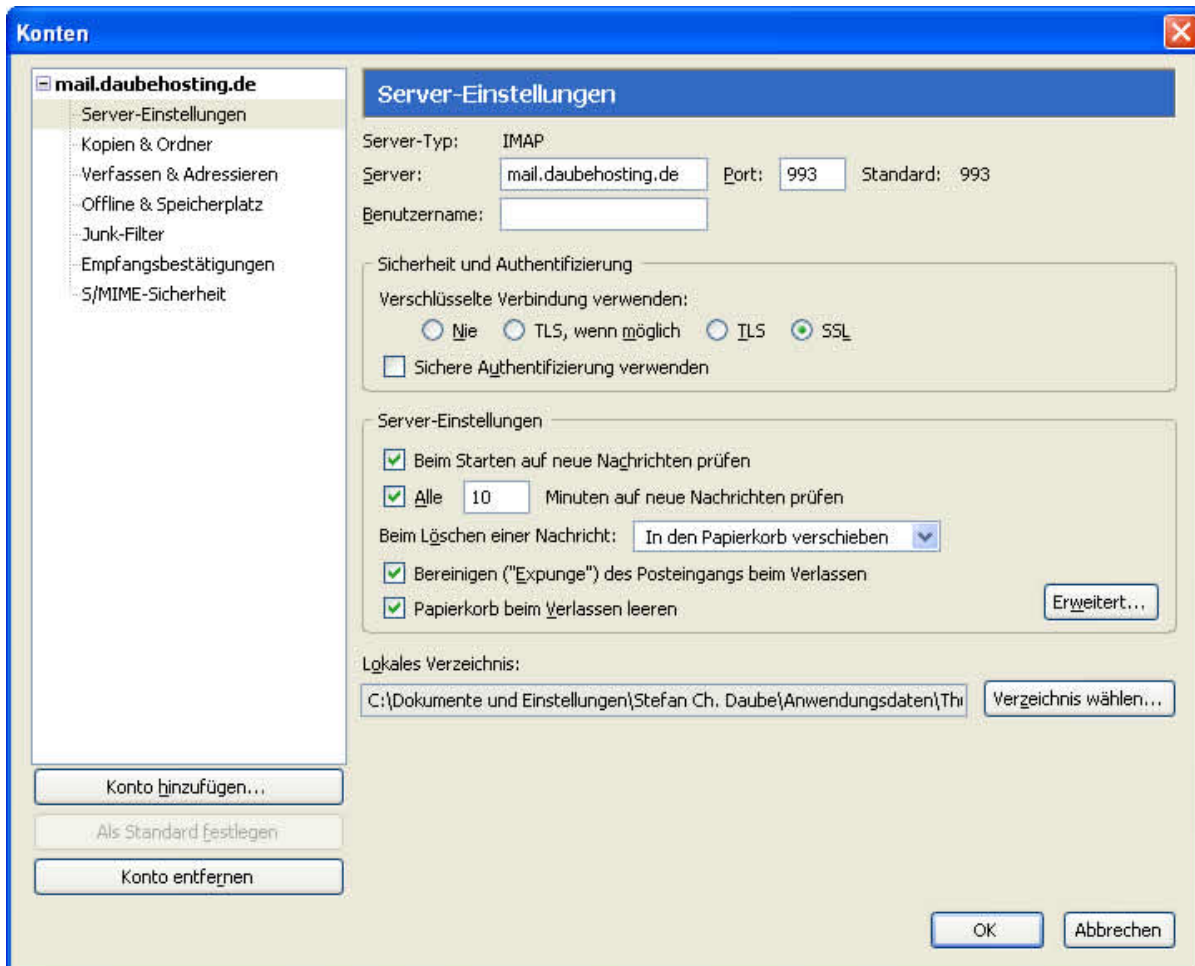
Wie kann ich eine verschlüsselte Verbindung zum Mail-Server aufbauen ?

Einstellungen für Outlook Express:



Einstellungen für Thunderbird

E-Mail Server



Sollten Sie eine Fehlermeldung bekommen, daß das Zertifikat nicht vertrauenswürdig ist, kontrollieren Sie bitte ob Sie die neuste Version vom Thunderbird installiert haben. Bei Microsoft-Produkten benötigen Sie das optionale **Update für Stammzertifikate [September 2009] (KB931125)**, welches Sie unter Windows-Update finden.

Eindeutige ID: #1004

Verfasser: n/a

Letzte Änderung: 2010-01-16 21:06